

## Studieren im Ausland

### **Auslandsbeauftragte**

Prof. Dr. Christian Armbruster

Prof. Dr. Susanne Bartscher-Finzer

### **Ansprechpartner**

Gulomjon Khudayberganov



# Warum soll ich ins Ausland?

---

# Vielfältige Erfahrungen und Erlebnisse



Neue Kulturen kennenlernen



Berufliche Chancen verbessern



Perspektive erweitern



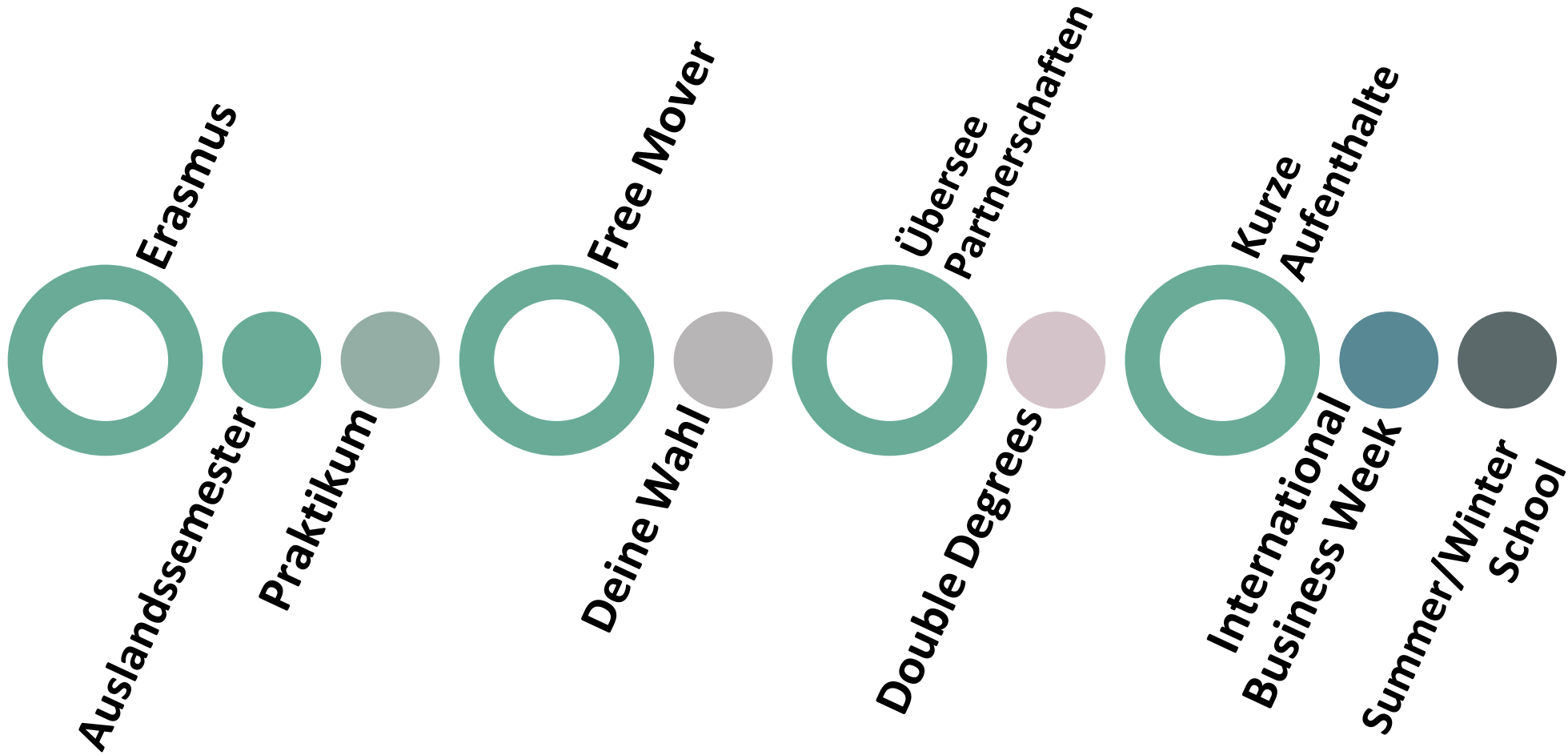
Sprachkenntnisse vertiefen



Neue Beziehungen erstellen



# Wege ins Ausland





Hochschule  
Kaiserslautern  
University of  
Applied Sciences



# Auslandssemester

# Fördermöglichkeiten

## DAAD

Deutscher Akademischer Austauschdienst  
German Academic Exchange Service

- Datenbank für Stipendien
- Stipendien für alle Programme
- Stipendien für fach- und länderspezifische Programme

# BAföG

Mehr für dich

- **Auslands-BAföG**
  - Übliche Monatsraten wie in Deutschland möglich
  - Studiengebühren bis zu 4.600 € für ein Jahr
  - Reisekosten (250 € innerhalb Europa und 500 € außerhalb)

# Fördermöglichkeiten



## Erasmus+

- **600 € pro Monat** für Dänemark, Finnland, Irland, Island, Liechtenstein, Luxemburg, Norwegen, Schweden
- **540 € pro Monat** für Belgien, Frankreich, Griechenland, Italien, Malta, Niederlande, Österreich, Portugal, Spanien, Zypern
- **490 € pro Monat** für Bulgarien, Estland, Kroatien, Lettland, Litauen, Polen, Rumänien, Serbien, Slowakei, Slowenien, Nordmazedonien, Tschechische Republik, Türkei, Ungarn
- **Top ups**
  - für Praktika-Aufenthalte: 150 EUR / Monat
  - für Teilnehmerinnen und Teilnehmer mit geringeren Chancen\*: 250 EUR / Monat
  - für nachhaltiges Reisen: 50 EUR einmalig



# Anforderungen für Erasmus+

- Mind. **60 ECTS im Bachelor** und **mind. 30 ECTS im Master**
- Kein Auslandssemester bei einer Anmeldung zum Drittversuch
- Ausreichende Kenntnisse der **Lehrsprache (B1)**



Englischkenntnisse, die an der Hochschule Kaiserslautern erworben wurden, entsprechen diesem internationalen Standard.



Hochschule  
Kaiserslautern  
University of  
Applied Sciences



# Partnerhochschulen

---

Module	ECTS
Internationalization Strategies	6
Financial Institutions and Markets	6
International Trade and Globalization I	6
International Management of the Company	6
International Finance	6
<b>Summe</b>	<b>30</b>



**B.A International Business Administration**

**M.A International Management and Finance**

**Möglichkeit von Doppelabschlussprogrammen**



Module	ECTS
Economics	5
Business Planning and Strategy	5
Business Networks	5
Company Accounting and Financial Reporting	5
Intercultural Communication	5
Introduction to Finnish Business Language	5
<b>Summe</b>	<b>30</b>

<https://samk.opinto-opas.fi/curricula/degreeprogrammes/groups/plan?groupId=65710&planId=68916>



Module	ECTS
Economics	4
Ethics	4
ICT	3
ICT Excel	3
Seminar 1	3
Supply Chain Management	4
Market Research: Set Up	3
Market Research: Processing	3
Financial Management	3
Summe	30



Module	ECTS
Business Communication	4
Consumer Behaviour	5
Entrepreneurship	5
Management	6
Marketing Research	5
Croatian Language for Foreigners 1	5
<b>Summe</b>	<b>30</b>

<http://www.efst.unist.hr/suradnja/me%C4%91unarodna-suradnja/incoming-students/studying-at-efst>



Module	ECTS
English for Business Purposes	5
Business Economics	5
Economics and Entrepreneurship	5
International Economics	5
Marketing Management	5
Human Resource Management	5
<b>Summe</b>	<b>30</b>

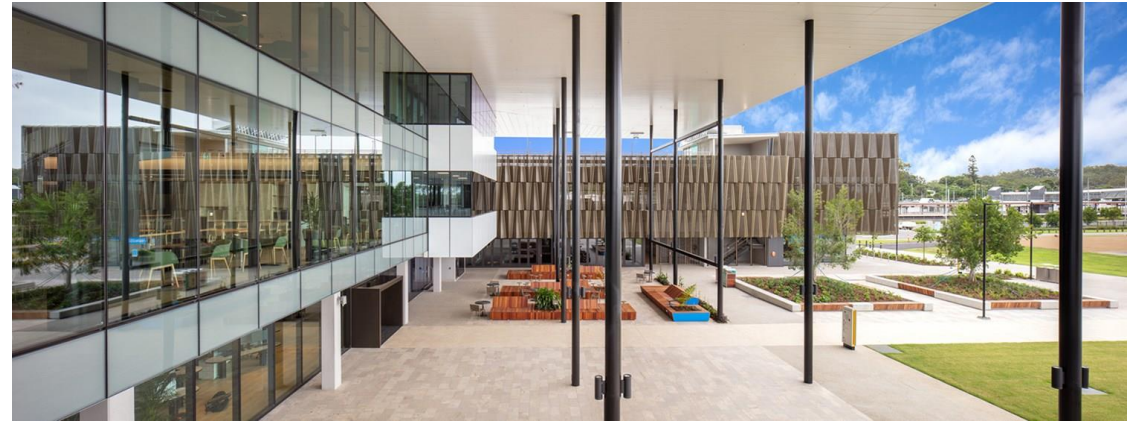
[https://czuvpraze-my.sharepoint.com/:x:/g/person/votinsky\\_rektorat\\_czu\\_cz/ER5W0YsJyqJOuz5gy3BafWsB7IB5FEW0-p1FJTUqtbhNQ?rttime=y0gg\\_-3710g](https://czuvpraze-my.sharepoint.com/:x:/g/person/votinsky_rektorat_czu_cz/ER5W0YsJyqJOuz5gy3BafWsB7IB5FEW0-p1FJTUqtbhNQ?rttime=y0gg_-3710g)





Module	ECTS
Marketing	11
Statistics	2
Economy	6
Organisation/Supply Chain Management	8
Business Law	3
<b>Summe</b>	<b>30</b>





# Alle Partnerhochschulen

<input type="text" value="Suche"/>	<input type="text" value="Studienzyklus"/>
<input type="text" value="Lehrsprache"/>	<input type="text" value="Land"/>
<input type="text" value="Fachgebiet"/>	<input type="text" value="Partnerhochschule"/>

1 2 3 4 5 6 7 8 9 10 > >> 15 Pro Seite

Argentinien National University of General Sarmiento UNGS	Betriebswirtschaft   Master   Spanisch
Argentinien National University of the North West of the Province of Buenos Aires	Maschinenbau   Bachelor   Spanisch

[Alle Partnerhochschulen hier](#)

# Auslandssemester in den USA

- Partner: UIW (University of the Incarnate Word)
  - Keine Studiengebühr
  - Förderung: ggf. Auslands-BAFöG
  - [Factsheet](#), [Homepage](#)
- Clemson University
  - Studiengebühren für Rheinland-Pfalz-Studenten im Inland (Sister-State Agreement)
  - Förderung: ggf. Auslands-BAFöG
  - [Factsheet](#), [Homepage](#)
- [Fördermöglichkeiten für Studierende](#)
- [Stipendien und Fördermöglichkeiten für einen Auslandsaufenthalt](#)



# Free Mover - Auslandsaufenthalt

- Ein Auslandsaufenthalt außerhalb der Hochschul-Programme
- Free Mover - Auslandsaufenthalt
  - nicht innerhalb eines der Hochschul-Austauschprogramme
  - an einer Hochschule Ihrer Wahl **selbst organisieren**
  - Stipendienmöglichkeiten sind begrenzt
  - Erasmus-Förderung für Free Mover leider ausgeschlossen
- [FAQ International Office HSKL](#)
  - Kann ich auch an einer Hochschule studieren, die keine Partnerhochschule ist?
  - ***Ja.** Sie können für Ihr Auslandsstudium auch eine andere internationale Hochschule als die Partnerhochschulen der Hochschule Kaiserslautern wählen. Sie sind dann ein sogenannter **Freemover** und müssen mit einem deutlich höheren Organisationsaufwand sowie Studiengebühren rechnen.*

# Erste Schritte

Beratungsgespräch mit  
**Assistent für Internationalisierung**



Beratungsgespräch mit **IO**

**Sie können uns Ihre Fragen via Email  
senden**

[Gulomjon.Khudayberganov@hs-kl.de](mailto:Gulomjon.Khudayberganov@hs-kl.de)

**Anrufen geht auch, meistens Do. und  
Fr. zwischen 10 und 14 Uhr:**

[+49 631 3724-5903](tel:+4963137245903)

**Sprechstunden des IO:**

<https://www.hs-kl.de/international/international-office/aktuelles>

**Basisinformationen zum Auslandssemester**

[www.hs-kl.de/outgoing](http://www.hs-kl.de/outgoing)

**Partnerhochschulen**

<https://www.hs-kl.de/international/international-office/partnerhochschulen>

An aerial photograph of a university campus. The image shows a mix of traditional European-style buildings with dark roofs and modern, long, white industrial-style buildings. There are green lawns, trees, and a tennis court in the foreground. A semi-transparent white banner with black text is overlaid across the center of the image.

**Danke für Ihre Aufmerksamkeit!**